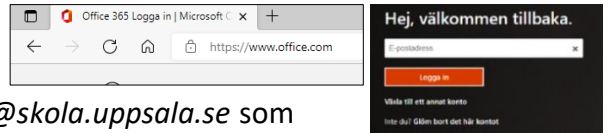


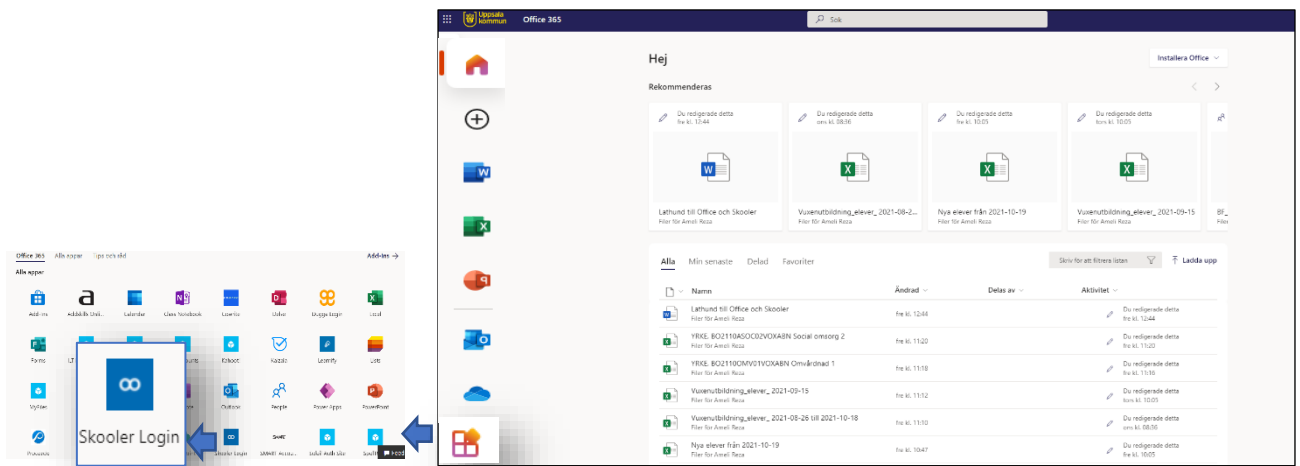
# Åtkomst till Office 365 och Skooler via datorn och mobiltelefoner

## Åtkomst till Office 365 och Skooler via en dator:

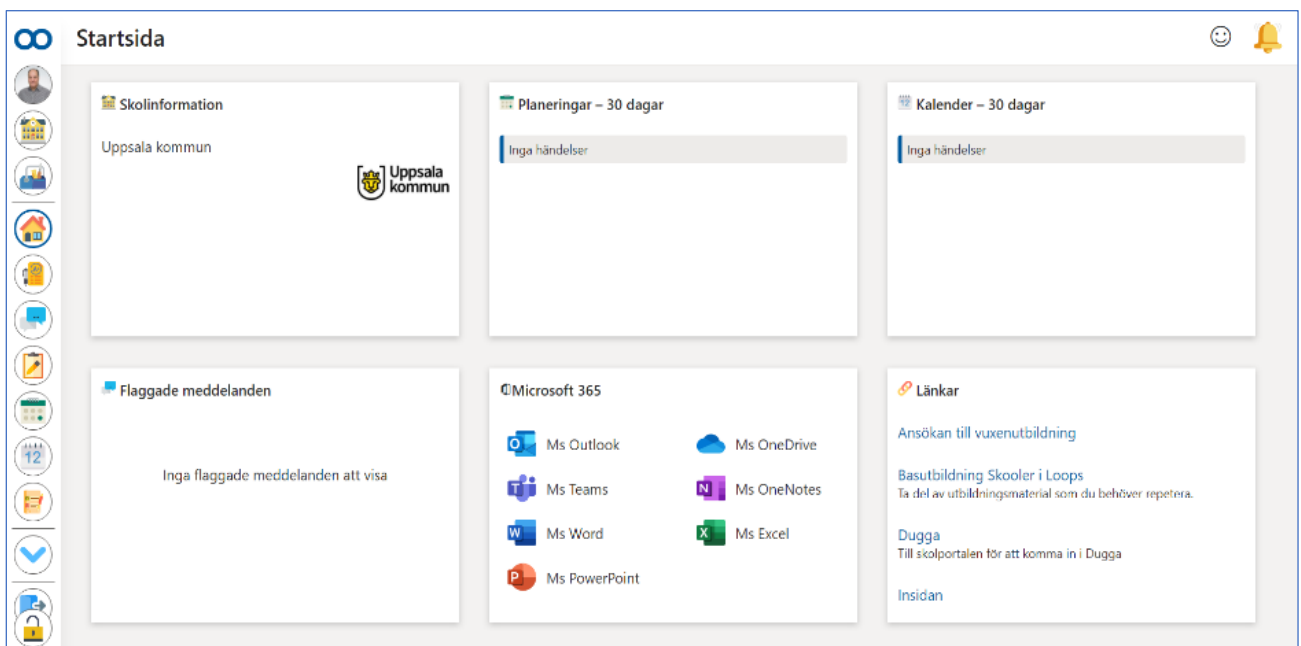
När du har fått dina inloggningsuppgifter från din lärare kan du ta fram sidan [www.office.com](https://www.office.com) och logga in med **din skol e-postadress** *förnam.efternamn@skola.upsala.se* som användarnamn samt ditt **lösenord** t.ex. *3MG7FU9H*.



Nu kommer du åt **Office 365** och på vänster sida på bilden nedan hittar du menyraden med de mest använda programmen. Klicka på alla program längst ner till vänster för att se alla apparna. Du kommer också åt **Skooler Login** på denna sida. Klicka på det för att komma till Skooler startsidan.



## Skärmbild från Skooler webbsidan



## Åtkomst till Microsoft Office 365, Teams och Skooler via en mobiltelefon:

Ladda ner apparna nedan genom att skanna QR-koderna med kameran på din mobiltelefon.



Android mobiltelefoner  
t.ex. Samsung

### Microsoft Office



iPhone, iPad

**OBS:** De här apparna tar ungefär 1GB plats på telefonens minne. Avinstallera först de appar som du inte använder för att frigöra utrymme på telefonens minne.

Microsoft Office appen innehåller Word, PowerPoint, Excel, OneDrive, Lens och andra appar. Om du redan har installerat någon av Office apparna ovan kan du avinstallera den.

Logga in på apparna med **din skol e-postadress** som användarnamn och ditt **lösenord**.

Om du redan har Office eller Teams appen på din mobiltelefon och är inloggade med ditt privata konto, kan du välja att **lägg till ditt skolkonto** och logga in.



Android

### Microsoft Teams



iPhone, iPad



Android

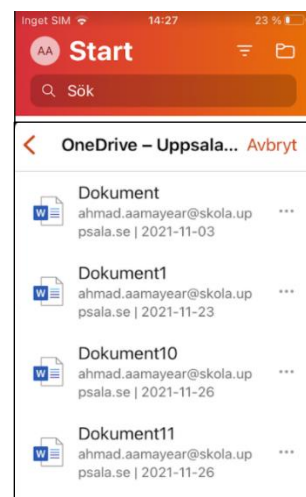
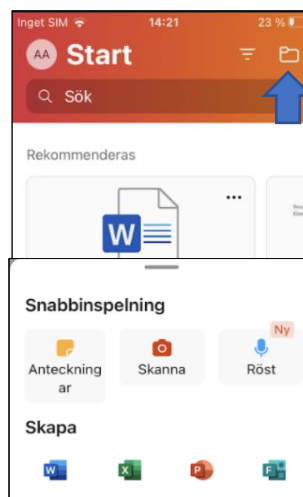
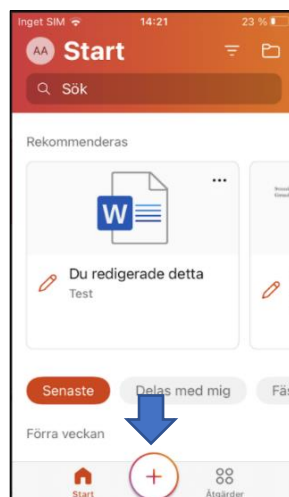
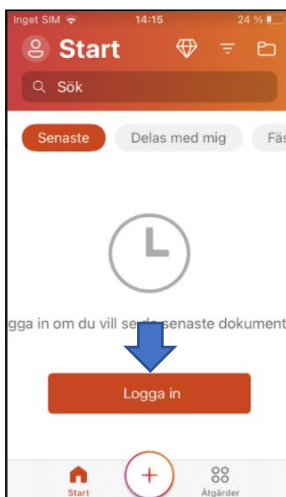
### Skooler



iPhone, iPad

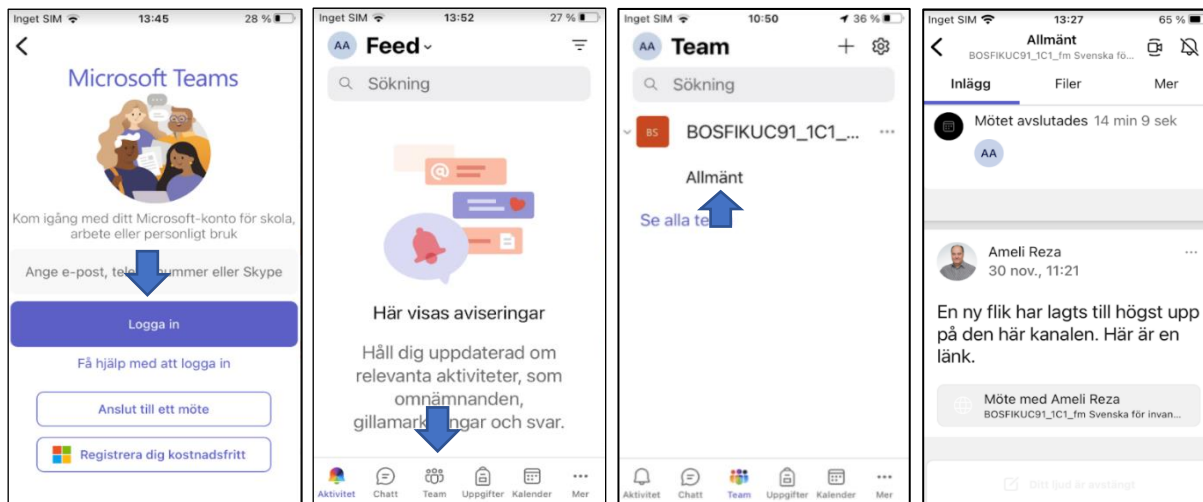
## Microsoft Office-mobilappen

Logga in på appen. Tryck på **plustecknet** på menyraden längst ner för att starta Office apparna och andra funktioner. Tryck på bilden på en mapp högst upp till vänster för att komma till din **OneDrive**. Se bilderna nedan.



## Microsoft Teams-mobilappen

Logga in på appen. Tryck på **Team** i menyraden längst ner i sidan för att komma till din grupp i Teams. Tryck sedan på kanalen **Allmänt** för att komma till nästa sida och menyraden högt upp.



## Mobilappen för Skooler

Logga in på appen med **din skol e-postadress** som användarnamn och ditt lösenord.

